

PROJET
D'EXTENSION
DU RÉSEAU DE TRAMWAY

REUNION PUBLIQUE
MONTIVILLIERS
3 octobre 2023

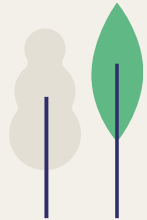


Le territoire bouge avec vous



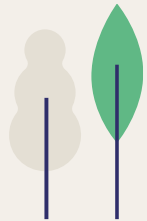
Jérôme Dubost

Maire de Montivilliers



Aurélie Picque

Modératrice



Ordre du jour

- **Le projet d'extension du réseau de tramway**
- **Les aménagements**
 - **Vos questions**
- **La desserte de Montivilliers**
 - **Vos questions**
- **Conclusion**

Pascal Leprettre

Vice-Président de la
Communauté urbaine



Partie 1

Le projet d'extension du réseau de tramway

Les enjeux



Le projet s'inscrit dans les ambitions de la Communauté urbaine.

- Proposer un **cadre de vie** de qualité
- Rapprocher **les habitants et les territoires**
- Favoriser le **développement économique**
- Participer à la **transition énergétique** et à l'amélioration de la **qualité de l'air**

Les chiffres clés



14 km
de nouvelles voies



17
nouvelles stations



3
nouveaux
parkings-relais



10 min
entre la station Vallée
Béreult et la gare du Havre



25 000
voyageurs
par jour



1 tramway
toutes les **10** minutes
en journée



16 min
entre la station
Cœur Historique et
la gare du Havre



Des aménagements
pour les vélos

toutes les
15 à 30 minutes
tôt le matin et tard le soir

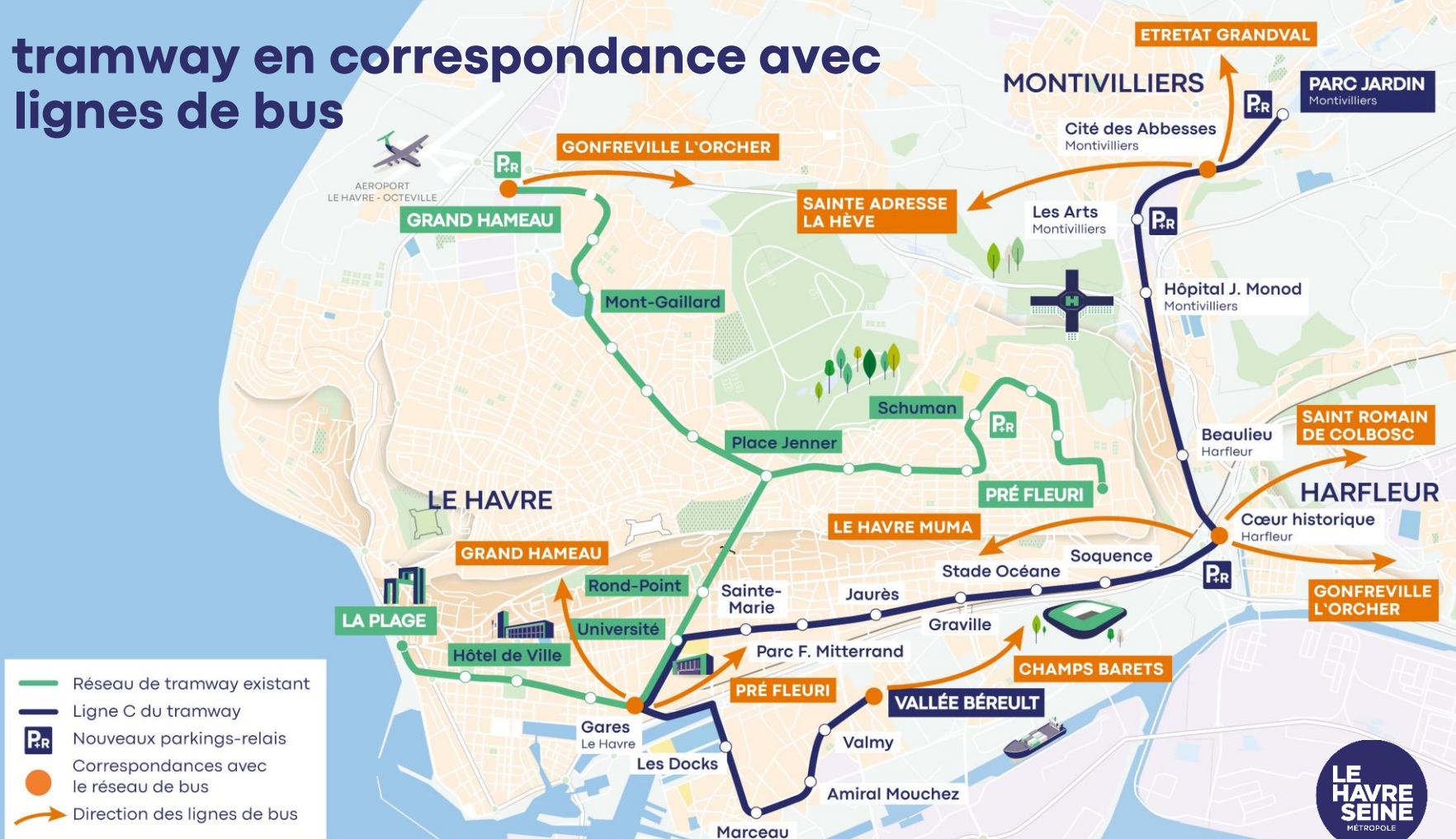


- de 25 min
entre la station Cité des Abbesses
et la gare du Havre



— Réseau de tramway existant
— Ligne C du tramway
P+R Nouveaux parkings-relais

Un tramway en correspondance avec les lignes de bus

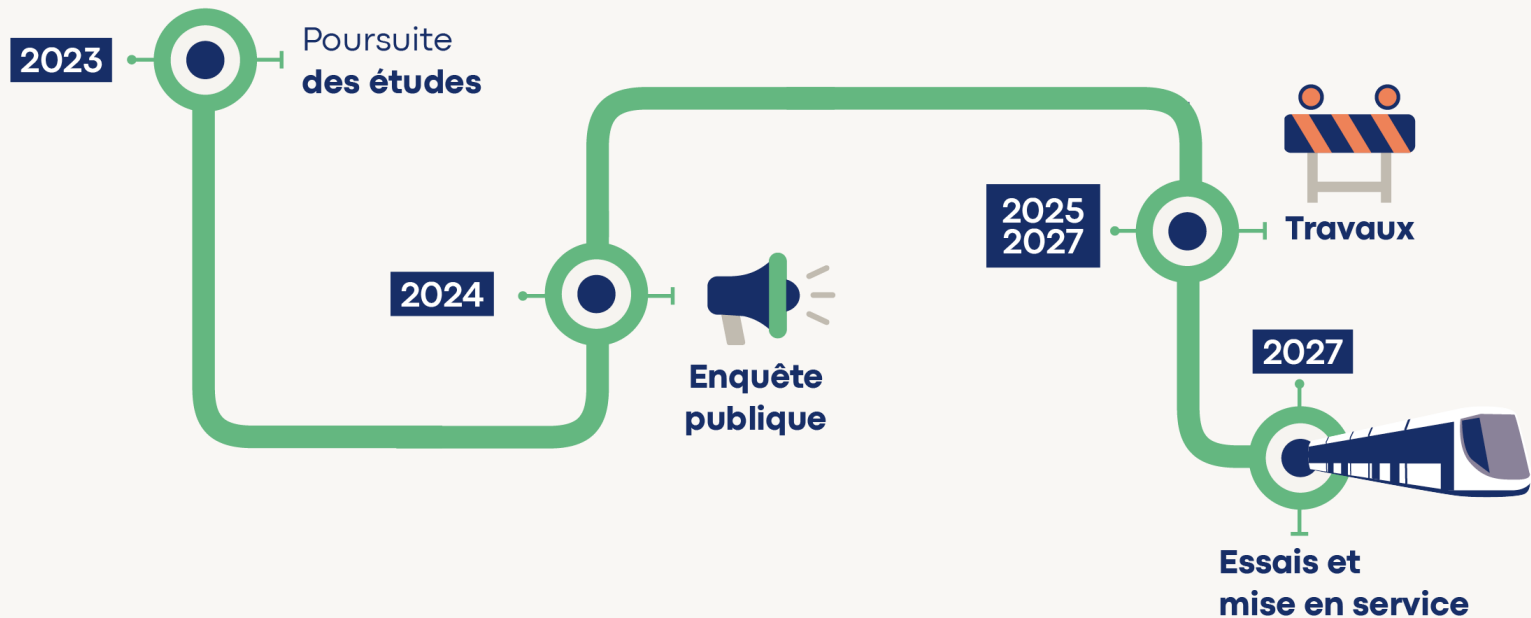


Une mobilité durable



- Un tramway 100% électrique
- Report modal de la voiture vers les transports en commun
- Investissement carbone amorti en moins de 12 ans
- Bilan arbres du projet positif

Les prochaines étapes



L'enquête publique

- Prévus en 2024
- Dans le cadre de la **déclaration d'utilité publique** du projet
- **Dossier d'enquête publique** mis à disposition du public
- Commission d'enquête : **recueil des observations du public**
- Issue possible : déclaration d'utilité publique et **début des travaux**

Partie 2

Les aménagements

La végétalisation



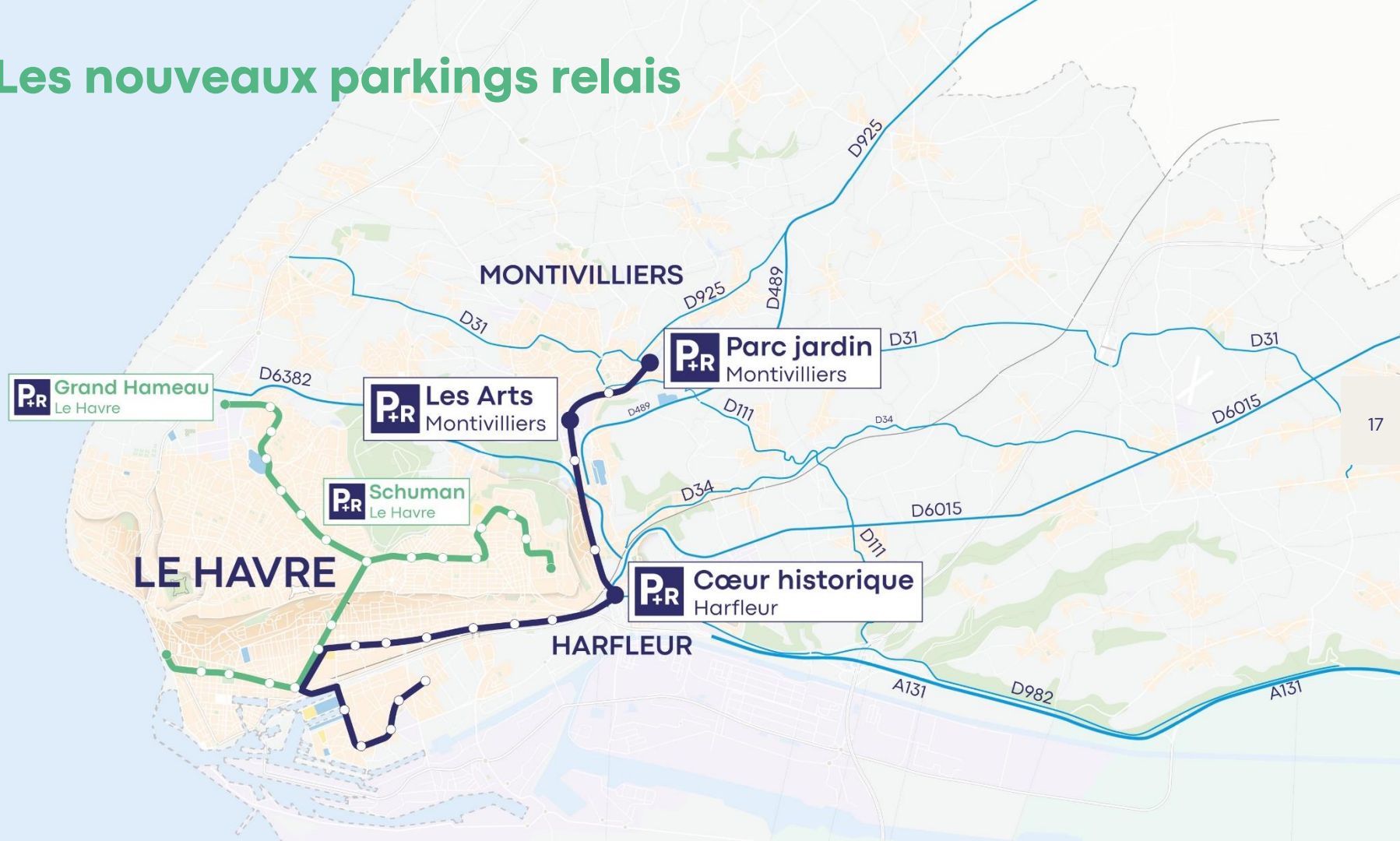
- 47 200 m² de nouveaux espaces paysagers (soit 6,7 terrains de foot)
- 56 % de la plateforme tramway engazonnée
- 94 % de la plateforme tramway perméable
- Bilan arbres du projet positif : **+300 arbres**

Les stations de tramway



- 17 nouvelles stations
- Une **accessibilité** adaptée aux Personnes à Mobilité Réduite (PMR)
- Un aménagement des quais et un design du mobilier dans la **continuité des stations existantes**

Les nouveaux parkings relais

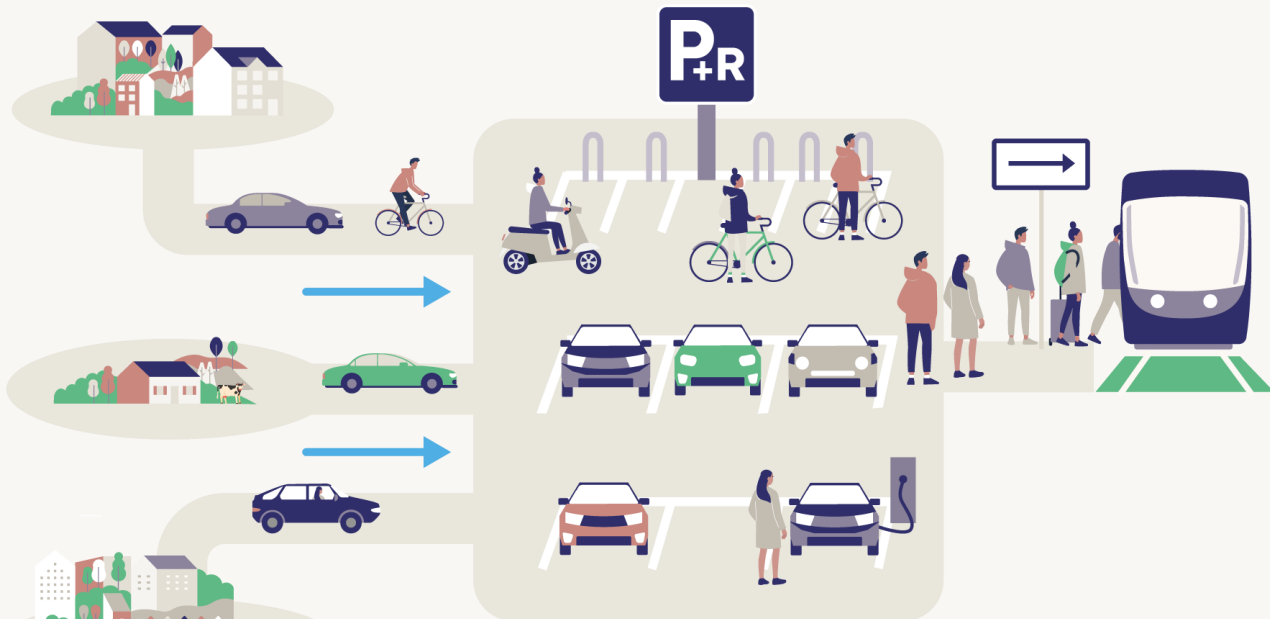


Les parkings relais : mode d'emploi

1 Je prends ma voiture ou mon vélo

2 Je me gare au parking relais

3 Je prends le tramway



P+R gratuit pour les usagers des transports en commun

Le réseau cyclable

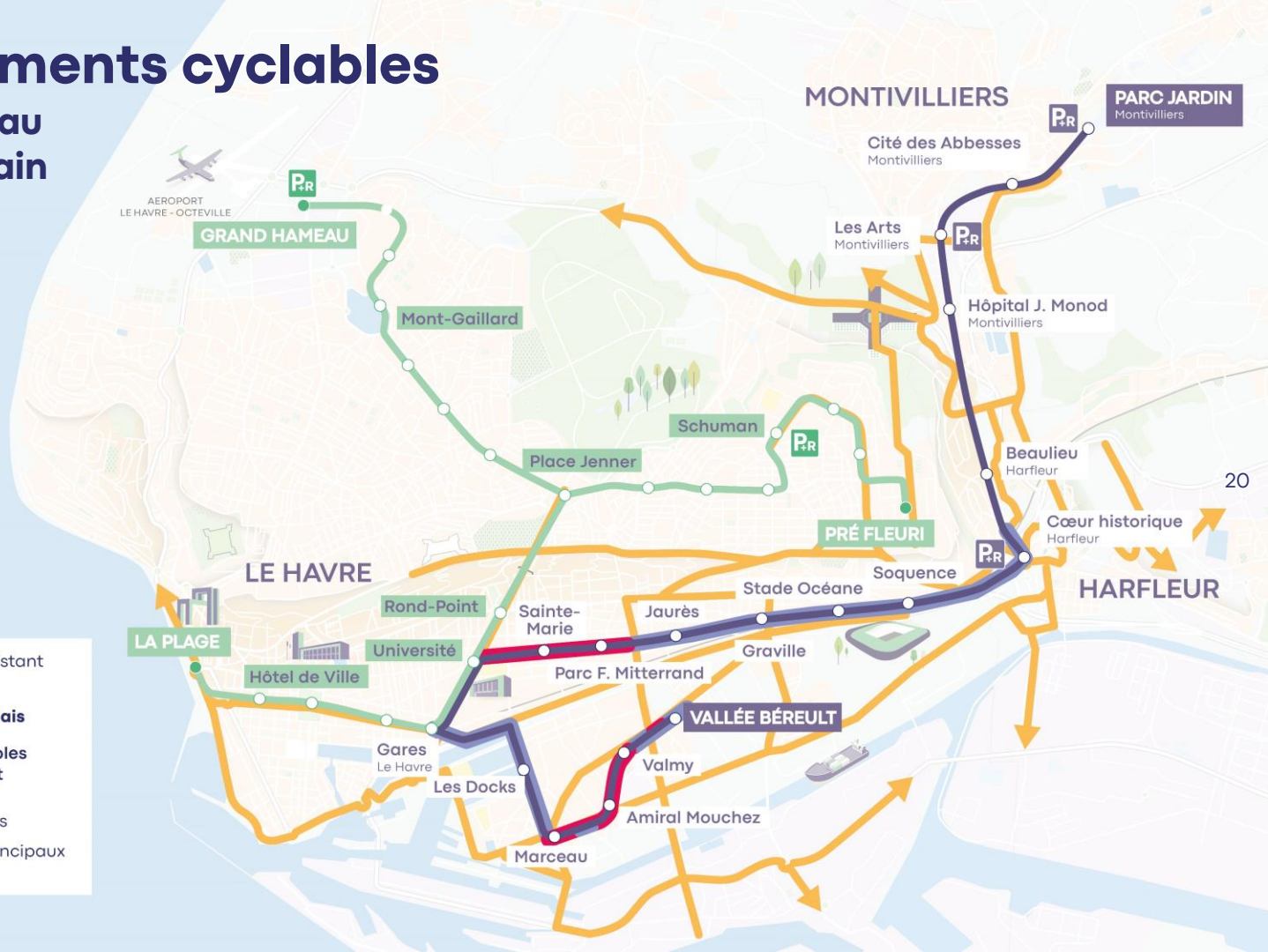
-  Réseau de tramway existant
-  Ligne C du tramway
-  Nouveaux parkings-relais
-  Itinéraires cyclables principaux existants et futurs
- en lien avec la ligne C



Les aménagements cyclables

Inscrits dans le réseau cyclable métropolitain

-  Réseau de tramway existant
-  Ligne C du tramway
-  Nouveaux parkings-relais
- Aménagements cyclables dans le cadre du projet**
-  Zones 30
-  Itinéraires cycles dédiés
-  Itinéraires cyclables principaux existants et futurs



LIENS A AJOUTER

STATION CŒUR HISTORIQUE (HARFLEUR)

Informations au stade des études Avant Projet (AVP)



STATION CŒUR HISTORIQUE (HARFLEUR)

Informations au stade des études Avant Projet (AVP)



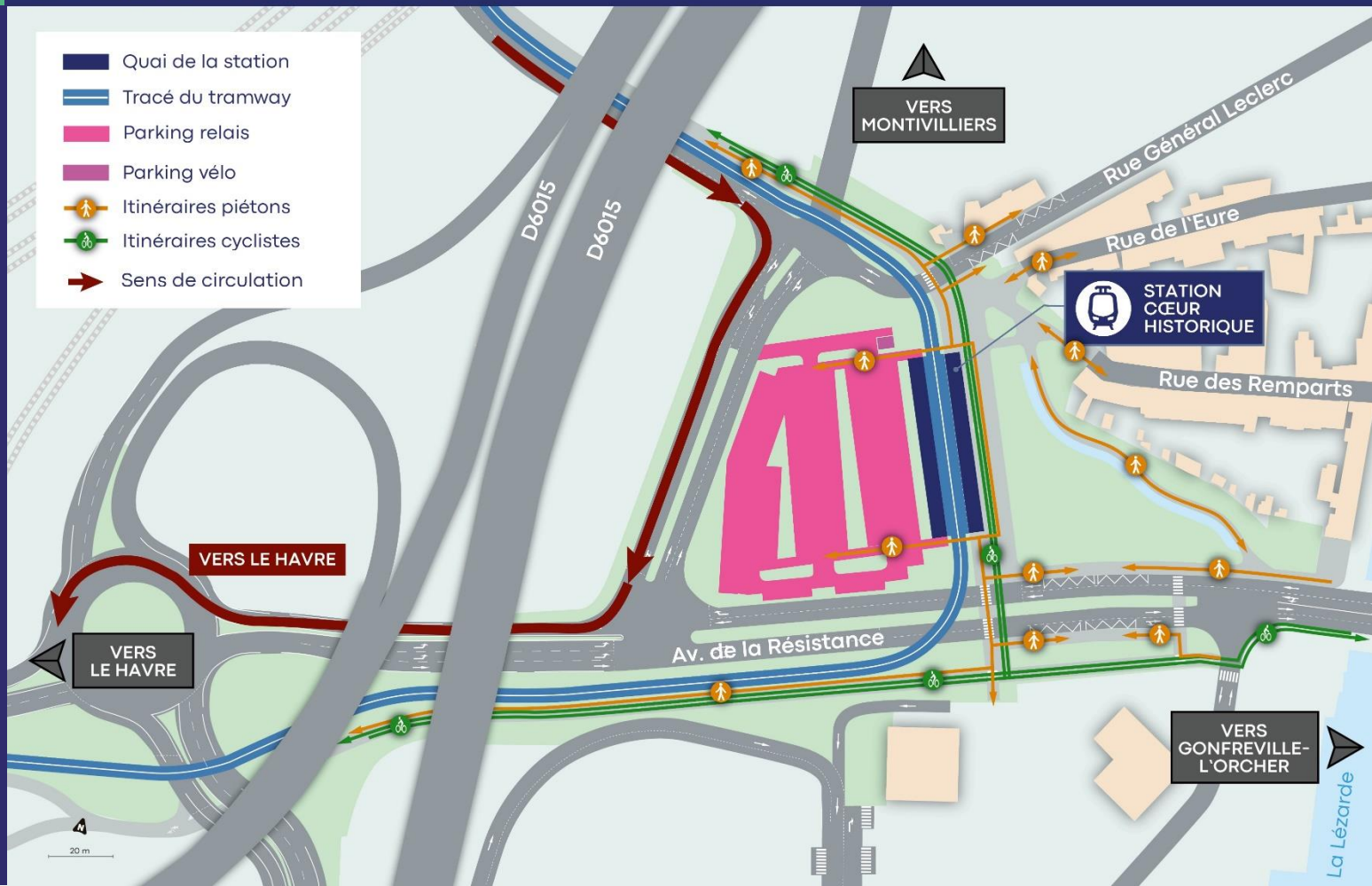
STATION CŒUR HISTORIQUE (HARFLEUR)

Informations au stade des études Avant Projet (AVP)



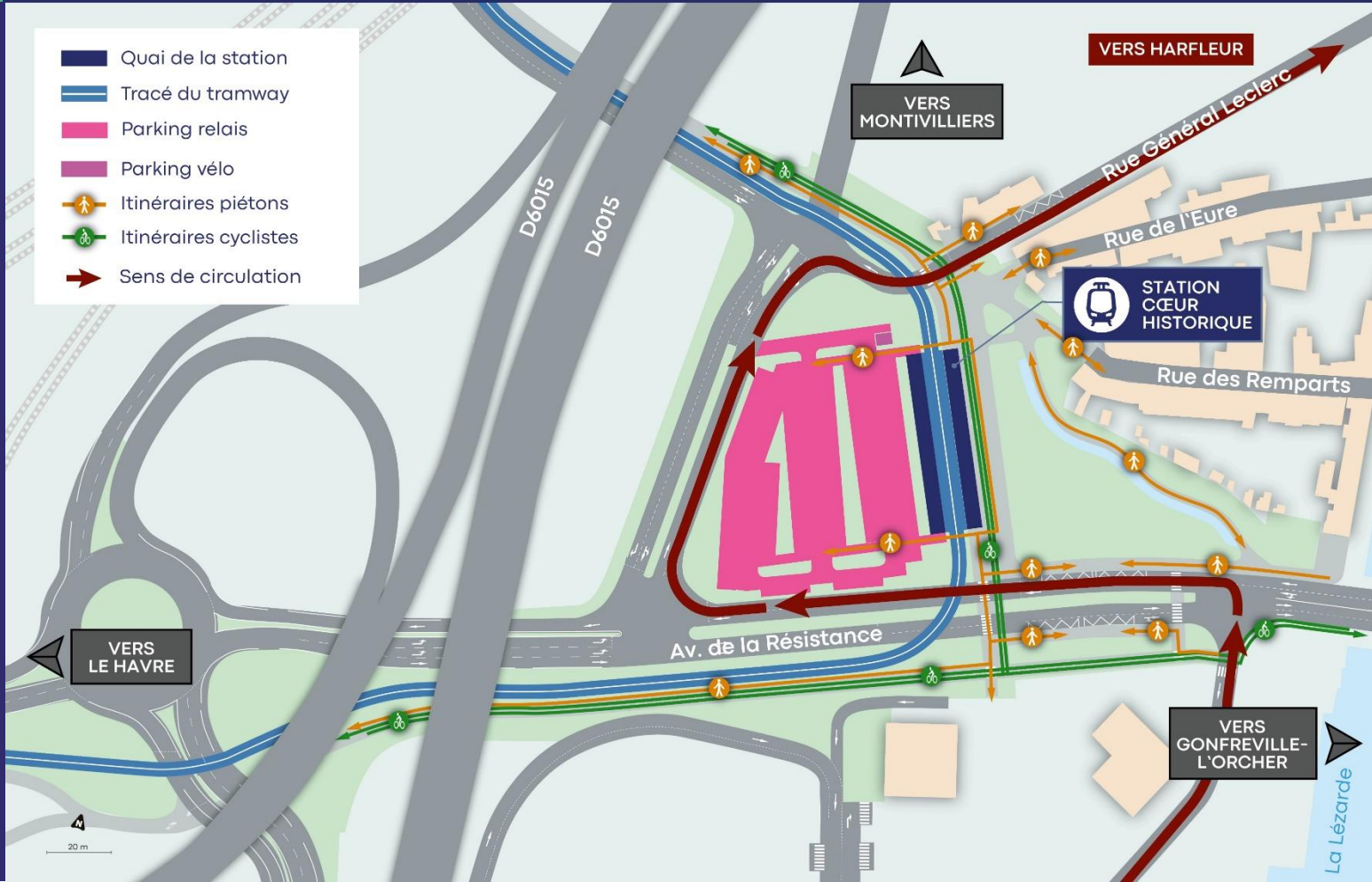
STATION CŒUR HISTORIQUE (HARFLEUR)

Informations au stade des études Avant Projet (AVP)



STATION CŒUR HISTORIQUE (HARFLEUR)

Informations au stade des études Avant Projet (AVP)



La Brèque : trafic en heure de pointe du soir (2027)

L'Hôpital Jacques Monod

Vos questions



Partie 3

La desserte de Montivilliers



AÉROPORT
LE HAVRE - OCTEVILLE

GRAND HAMEAU

Mont-Gaillard

Schuman

Place Jenner

PRÉ FLEURI

LE HAVRE

LA PLAGE

Rond-Point

Université

Hôtel de Ville

Sainte-Marie

Jaurès

Parc F. Mitterrand

Gares
Le Havre

Les Docks

Marceau

Valmy

Amiral Mouchez

VALLÉE BÉREULT

Graville

Stade Océane

Soquence

HARFLEUR

Cœur historique
Harfleur

Beaulieu
Harfleur

Hôpital J. Monod
Montvilliers

Les Arts
Montvilliers

Cité des Abbesses
Montvilliers

MONTVILLIERS

PARC JARDIN
Montvilliers

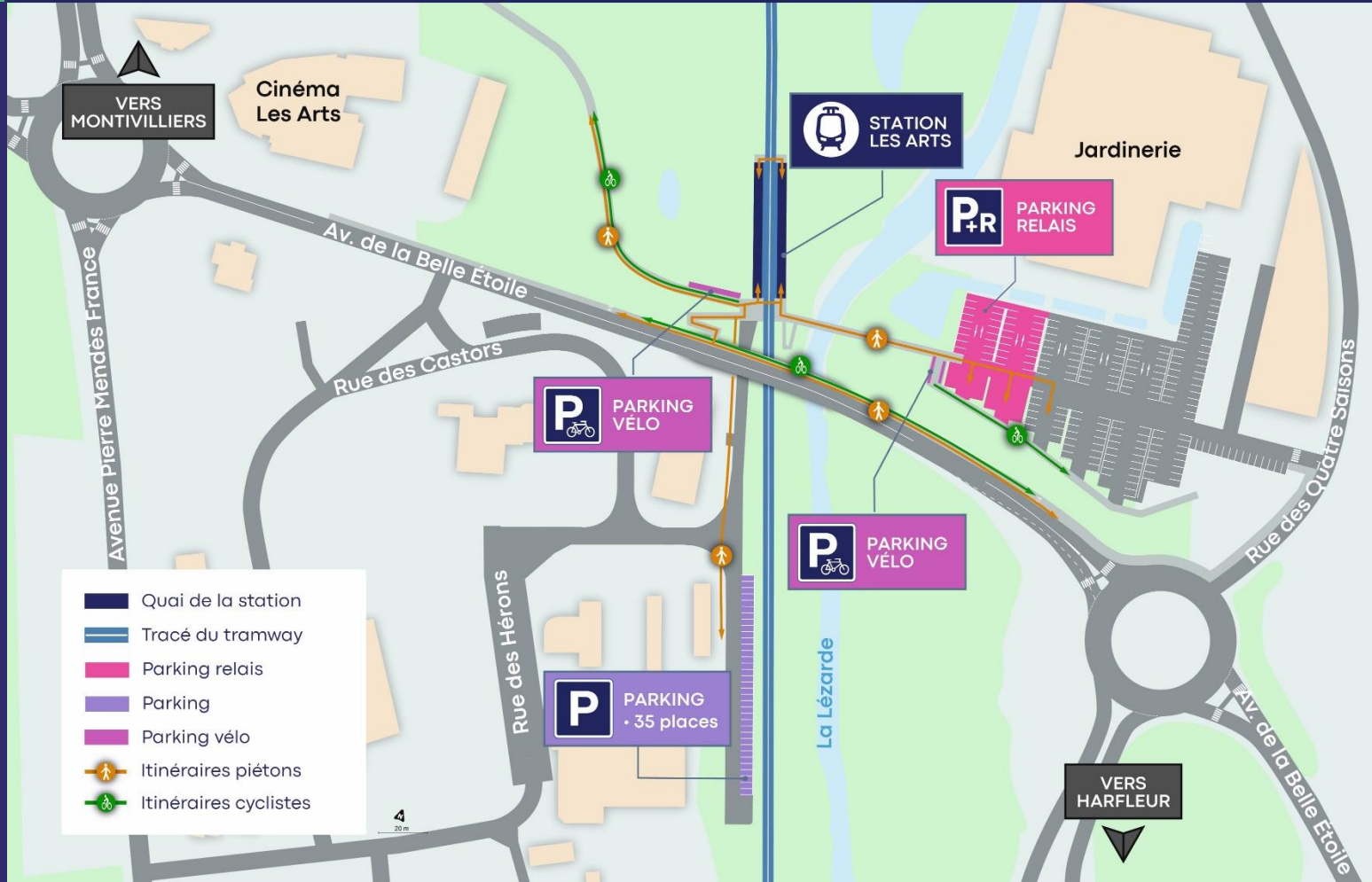
- Réseau de tramway existant
- Ligne C du tramway
- P+R** Nouveaux parkings-relais

Le stationnement



STATION LES ARTS (MONTVILLIERS)

Informations au stade des études Avant Projet (AVP)



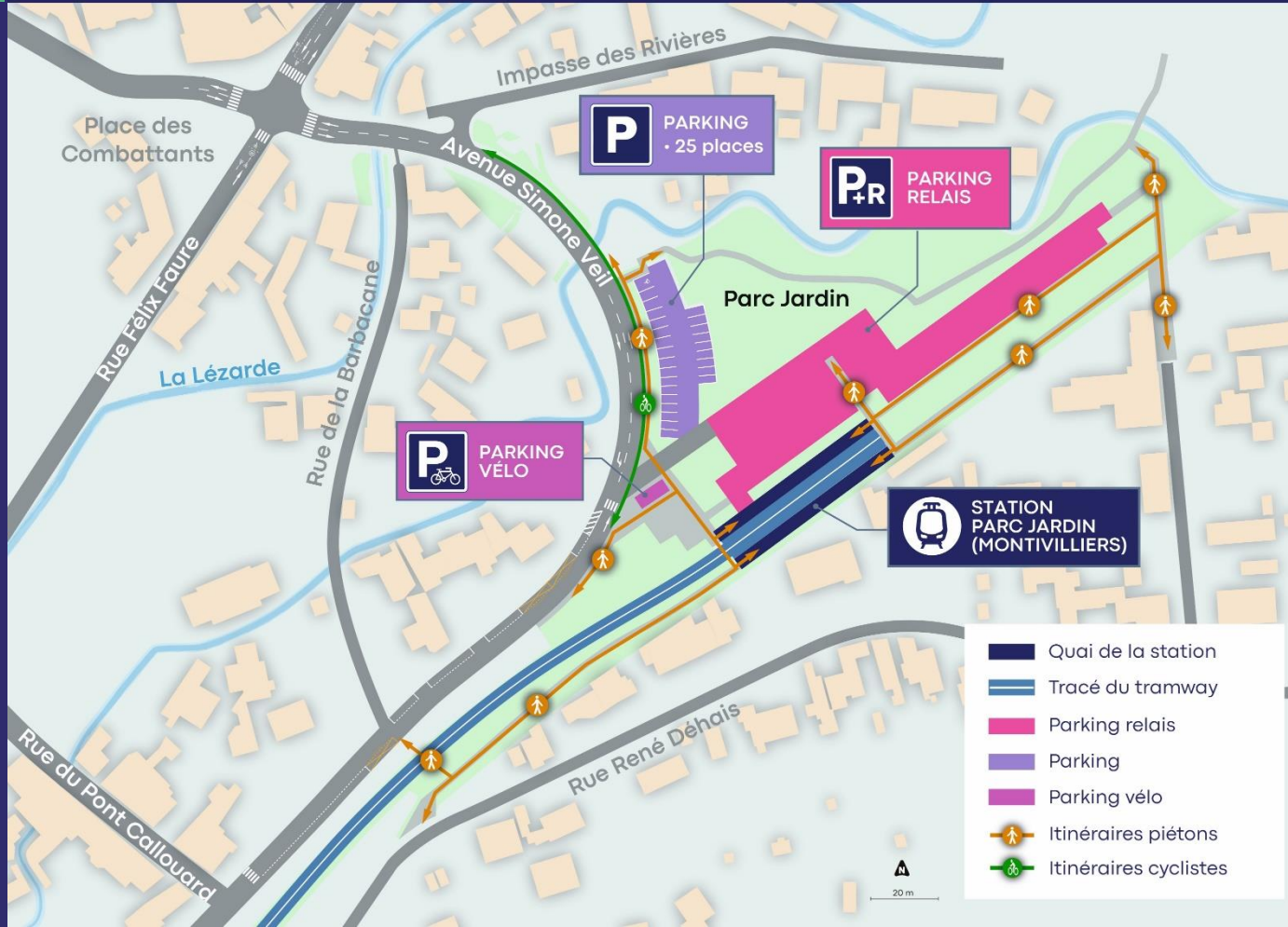
STATION CITÉ DES ABBESSES (MONTIVILLIERS)

Informations au stade des études Avant Projet (AVP)



STATION PARC JARDIN (MONTIVILLIERS)

Informations au stade des études Avant Projet (AVP)



Station Cité des Abbesses (Montivilliers)



Vos interrogations



- Quel est l'impact sonore du tramway ?
- Quels seront les impacts des travaux ?
- Comment seront informés les riverains durant les travaux ?
- Quand sera fermée la LER ? Quelles seront les solutions de transport pour les usagers de la LER durant les travaux ?

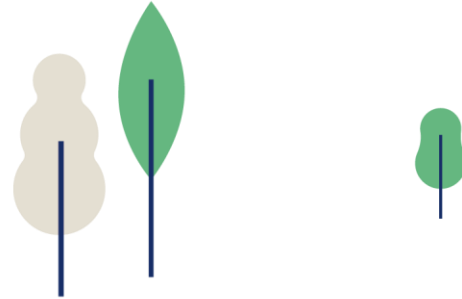
Vos questions



Conclusion

PROJET
D'EXTENSION
DU RÉSEAU DE TRAMWAY

Tramwaylehavremetro.fr



Le territoire bouge avec vous

